

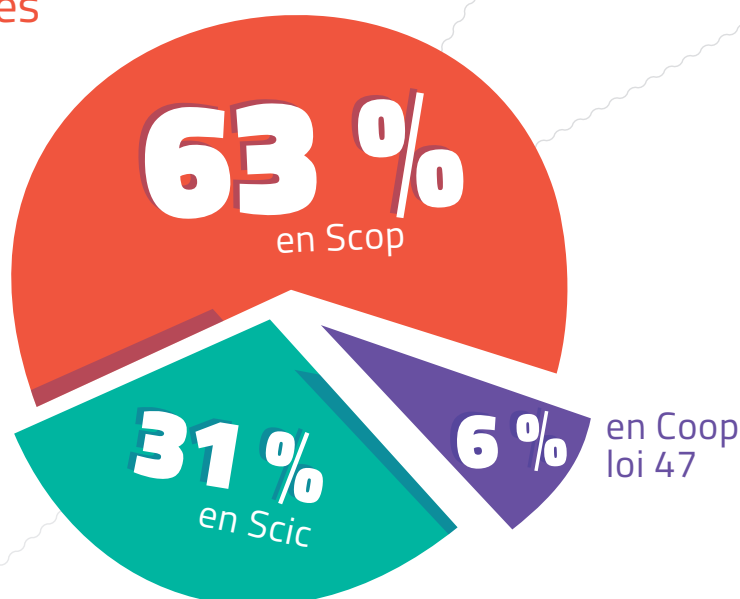


Un Conseil d'administration représentatif de la diversité des CAE

Les chiffres 2023 confirment le poids et la diversité des CAE en France. Pour avoir un aperçu de la représentation de la diversité des CAE, ces chiffres sont mis en regard de la diversité représentée au sein de son Conseil d'administration*.

Formes coopératives des CAE

Données consolidées des CAE 2023



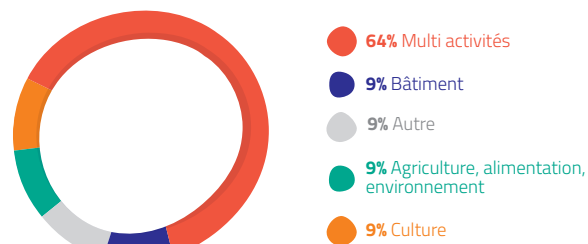
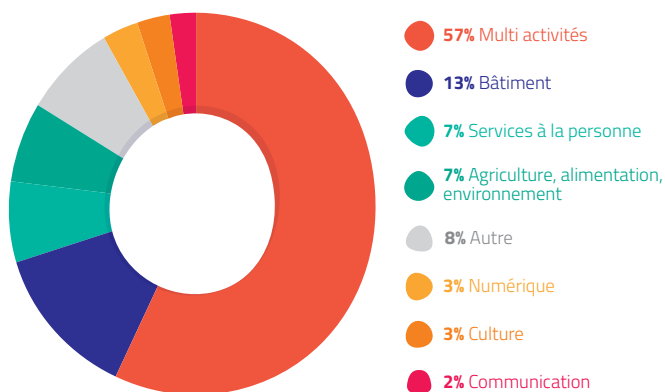
Forme coopérative des CAE représentées au CA (30/03/2023)

* Les statuts de la Fédération des CAE prévoient que l'assemblée générale entend un rapport sur « la diversité des CAE et de leurs membres au regard de leur représentation au sein du Conseil d'administration de la fédération » (article 9-2)



Domaines d'activité des CAE

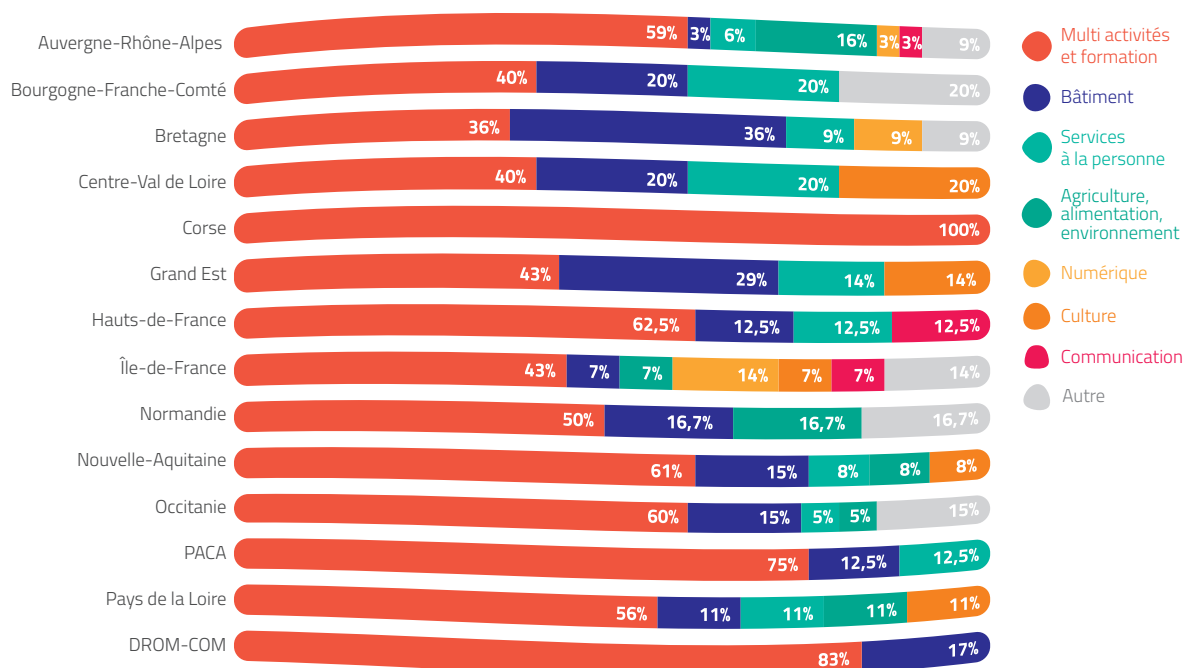
Données consolidées des CAE 2023 - 148 répondantes



Domaines d'activité des CAE représentées au CA (30/03/2023)

Répartition des domaines d'activité des CAE selon les régions

Données consolidées des CAE 2023 - 148 répondantes





Effectifs des CAE



+ de **11 914**
entrepreneur-es en CAE en 2023
+ de **6 662** entrepreneur-es salarié-es*
et près de **5 252** porteur-euses de projet**

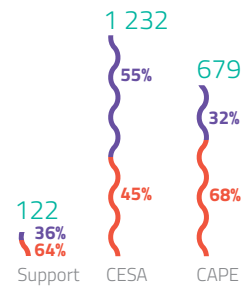
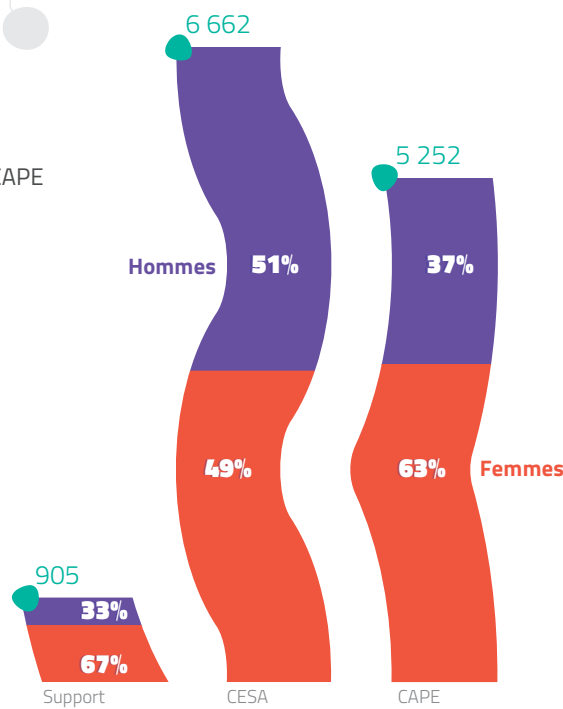
Effectifs et répartition Femmes/Hommes

Au global au sein des CESA/CAPE

55%
de femmes
et

45%
d'hommes

Données consolidées des CAE 2023



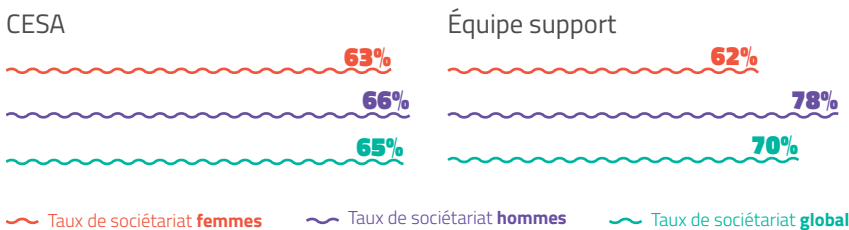
Les effectifs au sein des CAE membres du Conseil d'administration de la fédération (30/03/2023)

Total Entrepreneur-es CAPE + CESA : **1 911**
56% de femmes et 44% d'hommes

Taux de sociétariat chez les salarié-es des CAE



4 200
ESA sociétaires de leur CAE

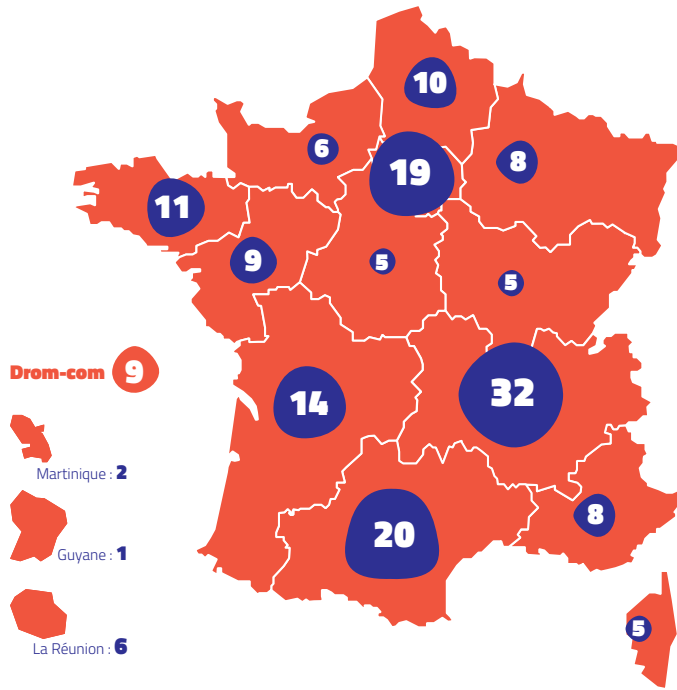


Chez les CAPE, le sociétariat reste très marginal, avec un taux de 2% pour les femmes et 5% pour les hommes

* Titulaires d'un Contrat d'entrepreneur salarié associé (CESA)
** Titulaires d'un Contrat d'appui au projet d'entreprise (CAPE)

Région d'implantation des CAE

Données consolidées des CAE 2023
(161 répondantes)



141
CAE membres
à fin 2023



CAE représentées au CA
(30/03/2023)

Effectifs des CAE en région en 2023

(161 répondantes)

Régions	Nombre de CAE	Nombre de CESA/CAPE	Nombre équipe appui
Auvergne-Rhône-Alpes	32	2 619	216
Bourgogne-Franche-Comté	5	352	37
Bretagne	11	956	51
Centre-Val de Loire	5	195	16
Corse	8	485	39
Grand Est	8	485	39
Hauts-de-France	10	917	43
DROM-COM	9	356	30
Île-de-France	18	1 142	94
Normandie	6	377	39
Nouvelle-Aquitaine	14	986	86
Occitanie	20	1 887	111
Pays de la Loire	9	904	62
Provence-Alpes-Côte d'Azur	8	534	42
Total	161	11 914	905



Répartition des CAE représentées au Conseil d'administration de la fédération et de leurs effectifs
(30/03/2023)

Régions	Nombre de CAE	Nombre de CESA/CAPE	Nombre équipe appui
Auvergne-Rhône-Alpes	2	146	9
Hauts-de-France	1	216	4
Île-de-France	1	492	38
Nouvelle-Aquitaine	4	510	42
Occitanie	4	547	29
Total	12	1911	122

Données économiques et financières

161 répondantes

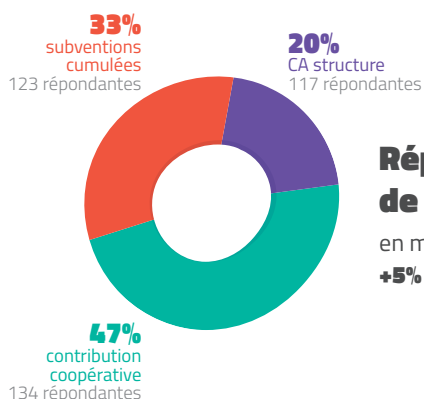


Les CAE génèrent

317 489 916 €

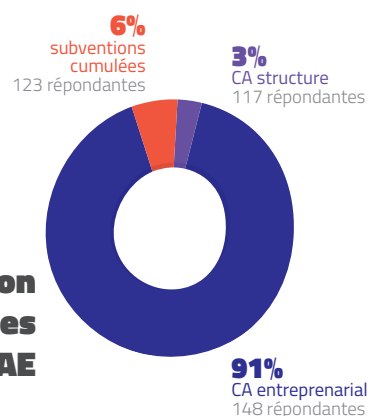
de chiffre d'affaires en 2023
(262 513 900€ en 2022)

CA cumulé = CA Structure + CA Entrepreneurial,
hors subventions, contribution coopérative et échanges internes

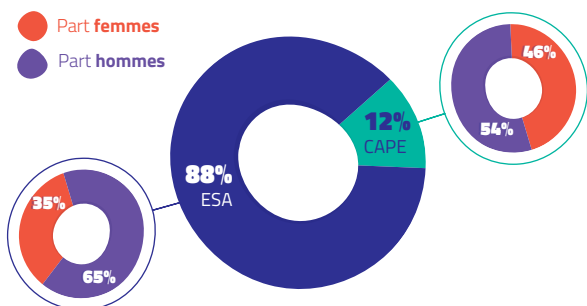


Répartition des produits de la structure

en moyenne 457 711 €
+5% par rapport à 2022



Répartition du chiffre d'affaires des CAE



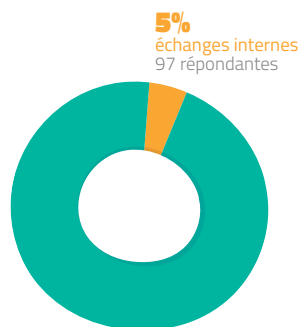
Au global (ESÀ + CAPE)

64% du CA entrepreneurial est réalisé par des hommes

36% par des femmes

Ventilation du CA entrepreneurial par genre et par type de contrat

110 répondantes



Répartition des produits des entrepreneur-es

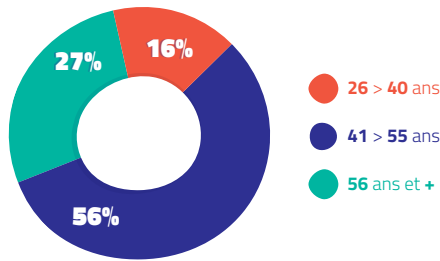
à noter : le remplissage de chaque champ étant très variable du CAE à l'autre, le nombre de répondants dont les données sont mobilisées pour chaque élément d'analyse est précisé. Les ratios exprimés le sont sur des données complètes et comparables entre elles.

95% CA entrepreneur-es
148 répondantes

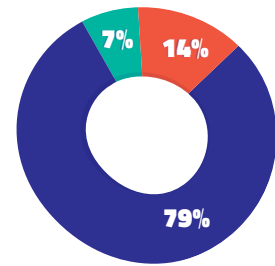
La diversité des membres du Conseil d'administration

Le conseil d'administration reflète également la diversité des membres des CAE. Quelques données.

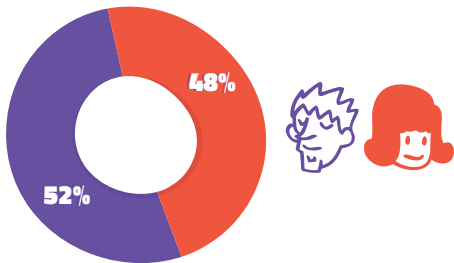
Âge des dirigeant-es des CAE



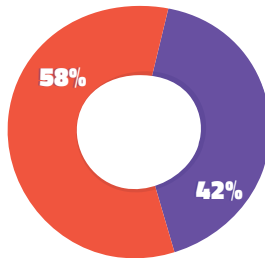
Âge des membres du Conseil d'administration de la Fédération des CAE



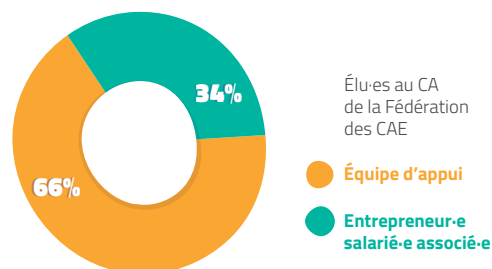
Genre des dirigeant-es des CAE



Genre des membres du Conseil d'administration de la Fédération des CAE



Contrat des membres du Conseil d'administration au sein de leur CAE



Élu-es au CA de la Fédération des CAE

● Équipe d'appui

● Entrepreneur-e salarié-e associé-e