

A vibrant, abstract illustration on a teal background. In the center is a large orange circle representing a sun. Five stylized human figures are positioned around it, each reaching towards the center. The figures are rendered in various colors and patterns: one in orange and white, one in purple and green, one in blue and white, one in red and white, and one in orange and white. The background is filled with large, flowing, organic shapes in shades of orange, purple, and teal, some with patterns like stripes or polka dots.

Faire FÉDÉRATION

LA GRANDE
RENCONTRE
DES **CAE**

du 14 au 16
septembre 2022

à Sète

lescop

FÉDÉRATION DES COOPÉRATIVES
D'ACTIVITÉ ET D'EMPLOI

La Grande Rencontre contribue à faire évoluer les nouvelles formes d'entrepreneuriat et de travail en rassemblant les acteurs des CAE tout en valorisant la richesse et la diversité que proposent les CAE sur leurs territoires, et plus généralement ce qu'elles apportent au développement du mouvement coopératif.



OBJECTIFS DE LA RENCONTRE

- Échanger sur les pratiques spécifiques des CAE, sur les enjeux de gouvernance, de gestion, d'accompagnement ... ainsi que les évolutions des CAE
- Penser ensemble le rôle et l'avenir de nos CAE et comment la fédération peut les porter
- Et bien entendu de moments de convivialité, de plaisir et de fête

LE PROGRAMME

- La rencontre se tiendra sur le site du Lazaret à Sète, avec de nombreux espaces en salle et en extérieur et des possibilités multiples de formats d'animation (petits ou plus grands groupes, plénières, animations mobiles...)
- Le programme est construit avec les CAE et partenaires qui ont fait part de leurs envies et propositions en juin, autour de plusieurs temps et formats :

- **Beaucoup de convivialité !**
Jeux, petits groupes, temps d'interconnaissance de réseautage seront à l'honneur, au bord de l'eau.
- **De nombreux échanges de pratiques**
sur des enjeux de gouvernance, de gestion, d'accompagnement, de ressources humaines ou de développement des CAE, mais aussi sur des projets d'inter-coopération entre CAE et entre entrepreneur-es.
- **Des temps et espaces de partage des avancées et de construction des perspectives de la Fédération**
(actions engagées, besoins des CAE, accompagnement et animation à renforcer, gouvernance, modèle économique, synergies au sein de l'écosystème...)
- **Et des débats et réflexions prospectives** pour projeter ensemble l'avenir des CAE !

Nous avons veillé à équilibrer ces différents formats et temps dans une programmation générale stabilisée.

le programme EN UN COUP D'ŒIL !

Mercredi 14
septembre

Jeudi 15
septembre

Vendredi 16
septembre

Accueil

Accueil

9h

Accueil

10h

**Échanges de pratiques
et questionnements
professionnels**

Gouvernance, gestion,
accompagnement / RH,
mutualisations entre CAE
et entre entrepreneur-es,
développement & prospective

**Pensons ensemble
le rôle et l'avenir
de nos CAE**

Pour que la fédération
les déploie avec vous

**Échanges de pratiques
et questionnements
professionnels**

Gouvernance, gestion,
accompagnement / RH,
mutualisations entre CAE
et entre entrepreneur-es,
développement & prospective

11h

12-13h

Déjeuner

Déjeuner

Déjeuner

14h

**Échanges de pratiques
et questionnements
professionnels**

CAE généralistes, sectorielles,
projets de développement...
Quels enjeux et questionnements
spécifiques (ou communs) ?

**Échanges de pratiques
et questionnements
professionnels**

Gouvernance, gestion,
accompagnement / RH,
mutualisations entre CAE
et entre entrepreneur-es,
développement & prospective

**Échanges de pratiques
et questionnements
professionnels**

Gouvernance, gestion,
accompagnement / RH,
mutualisations entre CAE
et entre entrepreneur-es,
développement & prospective

15h

16h

On se dit tout le bien
de ce que l'on a partagé
et échangé, qu'est-ce qui reste ?
Avec quoi on repart ?

17h

19h

Dîner & convivialité

Soirée festive

À la prochaine !

Le petit guide

AVANT MON ARRIVÉE

- J'ai reçu mon Badge par mail où figure mon hébergement
- Si j'anticipe une arrivée après 20h (fermeture de l'accueil du Lazaret), je préviens l'équipe d'organisation pour qu'elle me transmette mes clefs.
- Le 13/09 au soir, les dîners seront servis au Lazaret pour les arrivées jusqu'à 20h30. Si vous arrivez après 20h30, il ne sera plus possible de vous servir à dîner sur place.

Droit à l'image - Sur place, nous prendrons des photos et des vidéos de l'événement, des images « dépourvues de recherche du sensationnel et de toute indécence, ne portant pas atteinte à la dignité de la personne représentée » (selon l'expression de la cour de cassation). Si vous ne souhaitez pas figurer sur des photos ou des vidéos, merci de nous le faire savoir avant le 10 septembre en envoyant un mail à grande-rencontre@les-cae.coop avec comme objet « droit à l'image ».

À MON ARRIVÉE

- Le code de la porte d'entrée du Lazaret est **2209A**. Je m'annonce à l'accueil Grande Rencontre (devant la salle Méditerranée entre repère 24 et 42 sur le plan). L'équipe d'organisation me remet mon livret d'accueil, mon badge, le code wifi du site et le code du portillon **2209A** pour accéder à la plage. Je prends connaissance de mon lieu d'hébergement et je récupère la clé de ma chambre auprès de l'accueil du Lazaret.
- À partir de 16h, je peux m'installer dans ma chambre, y laisser mes bagages avant d'aller en atelier. Ou je dépose mes bagages dans un lieu sécurisé si je n'obtiens pas ma clé tout de suite. Je garde mon badge en toute occasion.



L'hébergement

Le Lazaret
Le Lazaret La Corniche
223 rue du Pasteur Benoit
34200 Sète
www.lazaretsete.com

Bâtiments :

- Flamants (plan Lazaret n° 6)
- Goélands (plan Lazaret n° 7)
- Cormorans (plan lazaret n° 8)
- Pétrel (plan Lazaret n° 9)
- Gabian (plan Lazaret n° 10)
- Albatros (plan lazaret n° 11)
- Frégate (plan Lazaret n° 12)
- Aigladines (plan lazaret n° 13)
Cf plan du Lazaret (page 7)

Stationnement

ATTENTION :

- Il est impératif que toutes les personnes qui ne sont pas hébergées au Lazaret utilisent les stationnements extérieurs au centre.
- Les places de stationnement intérieures sont réservées aux personnes avec hébergement

Point d'accueil Fédération CAE

- Rendez-vous devant la salle Méditerranée (n° 24 plan du Lazaret)
- Ouverture :
 - Mardi : 18h30/19h
 - Mercredi 9h/10h, 13h30/14h, 18h/18h30
 - Vendredi : 8h30/9h, 13h30/14h, 16h/16h30

Nous sommes joignable :

Anne-Claire Pignal :
06 85 05 49 47

Caroline Lacoëntre :
06 21 61 54 45

Gaëlle Le Breton :
07 82 47 73 64

Si vous arrivez le soir après 20h, vous serez accueilli.e par une personne de l'équipe d'organisation qui vous remettra la clé de votre chambre. Vous pourrez récupérer votre badge le lendemain matin.

LE JOUR DE MON DÉPART

- Je libère la chambre à 9h maximum.
- Avant de quitter la chambre, je retire draps et taie d'oreiller de mon lit et les dépose dans le couloir avec les serviettes que j'ai utilisées.
- Je rends la clé de ma chambre à l'accueil du Lazaret avant 9h.

Venir au Lazaret

DEPUIS LA GARE

En bus :

- Ligne de bus 3, arrêt "Plan de la Corniche", depuis la gare SNCF de Sète (à 50 mètres de la gare).
- Pour les arrivées après 20h20 : le bus ne circulant plus, il convient de prendre un taxi (recommandé de réserver en amont)

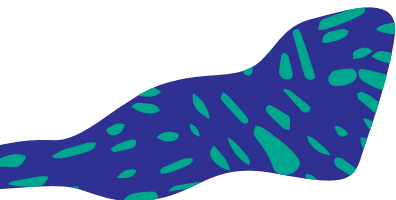
EN VOITURE

Depuis l'Espagne par l'Autoroute :

- Sortie sur l'A9 N° 34 Agde.
- Prendre Direction Cap d'Agde N112, avant le Cap d'Agde,
- Prendre direction Sète / Marseillan Plage
- Toujours la N112, vous longez la mer par la route du Lido
- En arrivant à Sète, tournez à droite au premier Rond Point direction le port des Quilles
- Longez la mer par la route de la corniche de Neuburg pendant 600 mètres.

Depuis Montpellier par l'Autoroute :

- Sortie sur l'A9 N° 33 Sète.
- Prendre Direction Sète pendant environ 500 mètres
- Prendre à droite direction Centres Commerciaux/Balaruc (D2E) puis (D2)
- Continuer tout droit direction Sète, vous longez l'Etang de Thau.
- Rentrez dans Sète, prendre direction Béziers/ Metairies
- Remontez le Boulevard de Verdun, vous passez : Centre commercial, l'hôpital et le Musée Brassens,
- Continuez sur le boulevard Camille Blanc
- Traversez le Rond Point de la Vignerai direction Les Quilles/ Corniche
- Au rond point de l'Europe, prendre la 2^{ème} à droite direction Les Quilles
- Au feu, tournez à Gauche
- Au bout de la rue face à la mer tournez à gauche et longer la mer par la route de la corniche de Neuburg



infos pratiques



VOS CONTACTS

- Référente formateur·ices/animateur·ices
Caroline Lacoëntre : 06 21 61 54 45
- Référente temps fédération :
Gaëlle Le Breton : 07 82 47 73 64
- Coordination générale :
Anne-Claire Pignal : 06 85 05 49 47

LES INDISPENSABLES À METTRE DANS VOTRE VALISE

Pour une Grande Rencontre réussie,
il vous faudra :

- Une gourde
- Votre plus beau sac en tissu (tote bag)
- Un maillot de bain
- Une casquette ou un chapeau de paille,
en septembre il peut encore faire
chaud à Sète
- Du répulsif à moustiques

Dans une démarche écologique, nous ne prévoyons pas de distribuer des bouteilles en plastique remplies d'eau et vous incitons à venir avec votre gourde que vous pourrez remplir aux multiples points d'eau.

Dans le même esprit, nous ne prévoyons pas d'apporter de tote-bag (les sacs en tissus) neufs. Si comme nous, vous en possédez de nombreux et que vous les utilisez peu ou pas, vous pouvez venir avec. Et si vous en avez plusieurs, vous pouvez les partager avec la communauté des personnes participantes à la Grande Rencontre. La sobriété nous accompagne.

LES REPAS

- Tous les repas sont pris sur le site du Lazaret (sur le plan n°32)
- Le petit déjeuner (pour toutes les pensions complètes) est servi de 7h à 8h30
- Le déjeuner est servi de 12h à 13h30
- Le dîner est servi de 19h15 à 20h45

Soyez à l'heure !

- Le Lazaret propose à chaque repas une formule buffet entrée et dessert et deux plats de résistance au choix, permettant de couvrir un très large éventail de régimes alimentaires.

LA TROUSSE DE SECOURS

- Cabinet médical
MAILLET SORRIBAS ROCA BURLET,
Résidence Tarentelle,
325 place Edouard Herriot
34200 Sète
+33 (0)4 67 51 41 61
- Pharmacie de la Corniche
Place Edouard Herriot
34200 Sète
(8h30/20h du lundi au samedi)
+33 (0)4 67 53 11 44
- Les Hôpitaux du Bassin de Thau
Boulevard Camille Blanc
34200 Sète
+33 (0)4 67 46 57 57
- S.A.M.U. 15
- Police Municipale : 17
581 Quai des Moulins
34200 Sète
- La Poste, pharmacie, banques, supérette
sur la Place Edouard Herriot

Services

- 1 Accueil
- 2 Parking voitures
- 3 Parking bus
- 4 Accès plage/tunnel
- 5 Laverie

Bâtiments / chambres

- 6 Flamands
- 7 Goélands
- 8 Cormoran
- 9 Pétrel
- 10 Gabian
- 11 Albatros
- 12 Frégate
- 13 Hôtel Aiglaines

Salles

- 14 Alouette
- 15 Héron
- 16 Rollier
- 17 Petite macreuse
- 18 Grande macreuse
- 19 Chalet
- 20 Sterne
- 21 Cette
- 22 Oratoire
- 23 Gabian
- 24 Méditerranée
- 25 Aigrettes
- 26 Martin-pêcheur 1
- 27 Martin-pêcheur 2

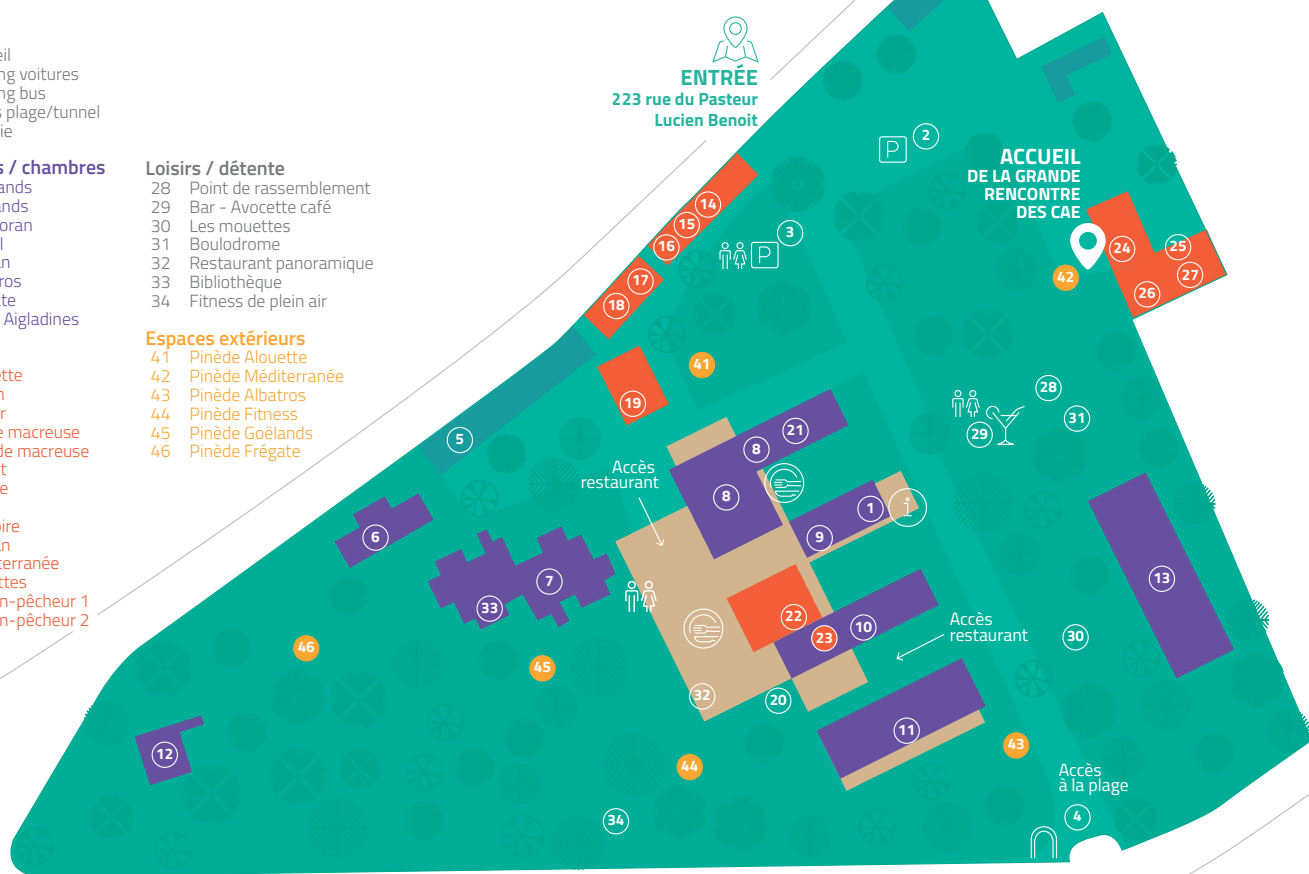
Loisirs / détente

- 28 Point de rassemblement
- 29 Bar - Avocette café
- 30 Les mouettes
- 31 Boulodrome
- 32 Restaurant panoramique
- 33 Bibliothèque
- 34 Fitness de plein air

Espaces extérieurs

- 41 Pinède Alouette
- 42 Pinède Méditerranée
- 43 Pinède Albatros
- 44 Pinède Fitness
- 45 Pinède Goélands
- 46 Pinède Frégate


ENTRÉE
223 rue du Pasteur
Lucien Benoit



Corniche de Neuburg

au programme

● CAE généralistes, sectorielles, projets de développement

● Gestion de la CAE

● Développement des activités et accompagnement des entrepreneur-es

● Gouvernance et vie coopérative

● Transformation sociale, transition écologique et sociétale

● Inter coopération entre CAE / accompagnement des CAE

Mercredi 14 septembre

8h30 > 10h : Café d'accueil

10h > 12h : Échanges de pratiques et questionnements professionnels

● Méthodes de gestion et comptabilité en CAE	Ben Le Vacon (Crealead)	Salle Méditerranée
● Des solutions sécurisées pour le développement des activités matures : questions RH / recrutements & collaboration	Cécile Le Maitre (Chrysalide) et Sébastien Enault (Cabestan)	Salle Chalet
● Attirer de nouveaux entrepreneur-es	Fabrice Nicol (Prisme)	Salle Martin-pêcheur 1
● Parcours d'entrepreneur-es en CAE	Mickaël Chauvin (Escale Création)	Pinède Frégate
● Transformation d'une CAE Scop SARL en SA : retour d'expérience	Vincent Feld (Coop/Alpha)	Pinède Méditerranée
● Les parcours de formation/ateliers au sein d'une CAE	NaturaScop et Cabestan	Salle Cette
● La fresque du climat : participer à une animation de la fresque	François Jousserandot (3bis)	Salle Aigrettes
● Les outils libres du numérique	Florent Le Saout (Astrolabe CAE)	Salle Gabian
● Mutualisation inter-CAE et outils numériques	Simon Sarazin (Optéos) et Nicolas Loubet (Oxalis)	Salle Martin-pêcheur 2

12h > 14h : Déjeuner

14h > 17h : Rencontres entre CAE autour de secteurs d'activités ou sur des enjeux de développement. Ces ateliers sont prévus en 2 temps (choix 1 ou choix 2) pour permettre à toutes et tous d'y assister. *pause à 15h15*

● Culture	Christine Graval (Consortium Coopérative) & Anne-Laure Guidicelli (Azelar - Graines de Sol)	Salle Aigrettes
● Agriculture & environnement	Iles Champs des Possibles	Pinède Frégate
● Agro-alimentation	Camille Estevez et Marie Michel (Le Grap)	Pinède Méditerranée 1

Mercredi 14 septembre (suite)

● Numérique	Florent le Saout (Astrolabe CAE) et Vincent Lucy (Coopaname)	Salle Gabian
● Organisme de formation	Carine Julien (Coopaname)	Salle Chalet
● Bâtiment	Gaëlle Le Breton (Coop&Bât)	Salle Cette
● Services à la personne	Tupac Soulas (Escapad)	Pinède Goélands 2
● Valoriser les secteurs d'activité au sein d'une CAE généraliste	Sylvie Merg (A Deux et Plus Entreprendre & Bât)*	Salle Méditerranée
● CAE portant des projets autour de l'inclusion	Marie Piles (Mine de Talents) et Sandrine Lacorne (Interstices)	Pinède Méditerranée 2
● CAE et tiers lieux	Laurent Courouble (Grands Ensemble) et Philippe Le Breton (Kanopé)	Salle Martin-pêcheur 1
● CAE en lancement (< 3 ans) : échanges de pratiques	Benjamin Raquin (Ess'Ain) et Claire Bertrand (Synapse)	Pinède Méditerranée 3
● CAE en milieu rural	Yves Tarvernière (Calad Impulsion) - Cécile Marsan (Co-actions)	Pinède Goélands 1
● CAE Impact : retours d'expériences de CAE évaluant leur impact social (programme piloté par CPE)	Cécile Le Maitre (Chrysalide) et Julie Potiquet (Mine de Talents)	Salle Martin-pêcheur 2

17h30 > 18h30 : Découverte d'une méthode soins végétaux, par la réhabilitation des sols.

19h30 : Dîner

20h30 : Faisons connaissance ?

Jeudi 15 septembre

8h30 : Accueil

9h : Allocution d'ouverture

René Moréno, Conseiller régional délégué à l'Economie Sociale et Solidaire en Occitanie

9h30-12h : Une matinée de plénières et d'ateliers concoctée
par le Conseil d'administration de la Fédération :

Pensons ensemble le rôle et l'avenir de nos CAE

pause à 10h30

12h > 14h : Déjeuner

14h > 17h : Des échanges de pratiques "cœur de métier".

pause à 15h15

● Evolution du modèle économique des CAE	Alice Penet (Oxalis) et Karine Labat-Papin (Coop'Alpha)	Salle Méditerranée
● Traitement du résultat & intéressement en CAE	Yannick Puisset (Coop&Bât)	Salle Martin-pêcheur 2
● Politiques de prévention - Santé - Sécurité et DUERP (un ordinateur portable est recommandé pour la partie DUERP)	Félicie Domène (REGATE / REGABAT) et Sylvie Signat (ESCAPAD)	Salle Martin-pêcheur 1

● La démarche qualité en CAE (Qualiopi / RGE)	Marie Flores (Mosaïque), Stéphanie Lucien Brun et Jimmy Mercante (Elycoop)	Salle Aigrettes
● La fonction "Gestion sociale" en CAE*	Anne Peter-Geffrier (Coopaname)	Pinède Goélands 1
● Stratégie pour répondre à des marchés publics (entrepreneur-es)	Nicolas Olivier (Oxalis)	Pinède Goélands 2
● Quel type d'accompagnement pour les activités matures ?	Carine Julien (Coopaname) et Samuel Barreau (Oxalis)	Pinède Méditerranée 1
● De l'accompagnement en CAE, en général	Laurène Cabaret (Optéos) et Sarah Bonnet (Ozon)	Pinède Frégate
● Dynamiser et pérenniser la vie collective en CAE	Carine Lamalle (Crealead) et Marion Alaplantive (Perspectives)	Salle Cette
● Transmissions coopératives (recherche action)	La Manufacture Coopérative	Pinède Méditerranée 2
● La fresque du climat : se former pour devenir animateur.trice fresqueur.se (prérequis : avoir participé à une fresque)	François Jousserandot (3bis)	Salle Gabian
● Un nouvel outil pour remplacer l'Agora des CAE ? Partage d'une proposition d'un nouvel outil avec les utilisateur-trices de l'Agora des CAE	Thimothée Gosselin, IndieHosters (Oxalis)	Salle Chalet (espace 1)
● Activer les prescripteurs pour qu'ils orientent les porteurs de projets vers les CAE : Pôle emploi, acteurs de la création d'entreprise	Maxime Guérin (REGABAT)	Salle Chalet (espace 2)

17h15 : Lancement des échanges entre CAE autour des dynamiques régionales (salle Méditerranée)

17h30 > 18h30 : Nous vous proposons de vous retrouver entre CAE d'une même région.
L'occasion de faire le point sur les avancées et perspectives de chaque
dynamique régionale inter CAE avant la soirée festive.

19h : Photographie de groupe devant la salle méditerranée

19h30 : Soirée festive

Vendredi 16 septembre

9h > 12h : Échanges de pratiques, pour les entrepreneur-es et les membres équipes d'appui et délégué-es du Mouvement Scop&Scic qui accompagnent les CAE.

pause à 10h30

● Quels leviers pour la constitution de réserves et de fonds propres en CAE ?	Yannick Puisset (Coop&Bât) et Thierry Perrin (CGScop)	Salle Martin-pêcheur 2
● Contribution au financement des services mutualisés	Stephan Rouchon (Graines de Sol)	Salle Aigrettes
● Travailleurs en situation de handicap & OETH	Annick Chaudouët (Mine de Talents), Sylvie Arnaud (Oxalis) et Laure Céliier (Agefiph)	Salle Gabian
● Collectifs d'entrepreneur-es, marques communes	Caroline de Ruyck (Crealead)	Salle Cette

● Dispositifs de solidarité pour les entrepreneur-es fonds de secours	Audrey Calmels (Coopaname) & Estelle Dufresnes et Laure Manuel (Elycoop)	Salle Martin-pêcheur 1
● Atelier de co-développement et accélérateur de projet pour entrepreneur-es	Elias Bauguil, Julien Marty (Prisme) et Sarah Bonnet (Ozon)	Salle Chalet
● Projet hors normes en CAE avec un gros budget, une large équipe interne et externe, un accompagnement sur mesure... : à quelles conditions ?	Alice Penet (Oxalis)	Pinède Méditerranée 1
● Mettre en place un parcours sociétaire	Louis Estève et Camille Leblanc (Elycoop)	Salle Méditerranée
● Dynamiques de transmission au sein des CAE : partage d'une capitalisation	Stéphane Pignal (Solstice), Florence Tholly (Sapie) et Sébastien Enault (Cabestan)	Pinède Frégate 1
● Formation professionnelle pour le parcours d'accompagnement (AFEST, autres dispositifs ...)	Cécile Le Maitre (Chrysalide)	Pinède Méditerranée 3
● Egalité femmes - hommes - indicateurs et pratiques en CAE	Mihaela Cretu (Optéos)	Pinède Méditerranée 2
● Former à la coopération dès le plus jeune âge : ce que nous pouvons faire à notre niveau	Simon Sarazin (Optéos) et Sandrine Lacome (Interstices)	Pinède Goélands 1
● Emancipation des travailleur-es autonomes (point d'étape sur la recherche-action)	Céline Pochon, Samuel Michalon (La Manufacture Coopérative)	Pinède Goélands 2
● Accompagner les CAE : échange de pratiques entre délégué.es du mouvement Scop & Scic	Anne Claire Pignal et Caroline Lacoentre (Fédération des CAE)	Pinède Frégate 2

12h > 14h : Déjeuner

14h > 16h : Et toujours des échanges de pratiques pour finir en beauté avant de se quitter !

● Elaboration d'un plan comptable pour les CAE	Yannick Puisset (Coop&Bât)	Salle Aigrettes
● Implication des entrepreneur.es dans les CAE via le budget contributif	Dominique Hebert (Optéos)	Salle Cette
● Gestion de la documentation et partage de l'information - support informatique en CAE	Sarah Bonnet (Ozon) et Simon Sarazin (Opteos)	Salle Chalet
● Gouvernance et prise de décision partagée	Blandine Thébault et Marie-Camille Rol (Elycoop)	Salle Méditerranée
● La taille critique	Jean-Marc Cottet (Ametis) et Joseph Le Blanc (Terracoopa)	Salle Martin-pêcheur 1
● Les CAE et l'environnement / impact écologique, environnemental	Sandrine Mathon (Crealead) et Cécile Marsan (Co-actions)	Salle Martin-pêcheur 2
● Espace de réflexion et d'échanges de pratiques sur les filières bois, la forêt et les circuits courts	Eric Guibourdenche (Prisme) et Tristan Klein (Mosaïque)	Pinède Méditerranée

16h : Goûter de départ

Un espace d'affichage permettra dès le mercredi de faire connaître les expériences de nos CAE pour accélérer les transitions écologiques et solidaires. **Signalez-nous votre souhait d'apporter vos affiches, tracts et autres plaquettes !**



entreprendre pour soi dans
une entreprise partagée

