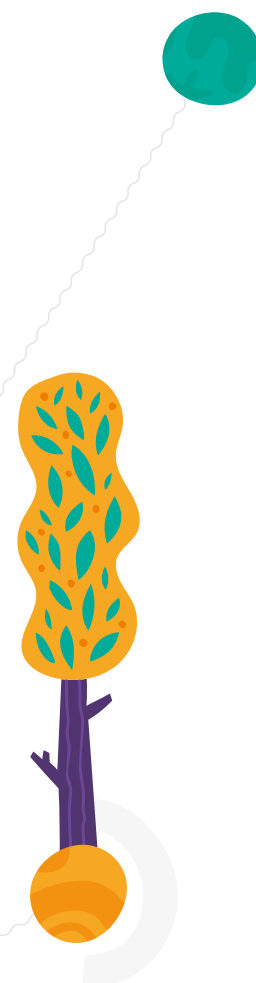
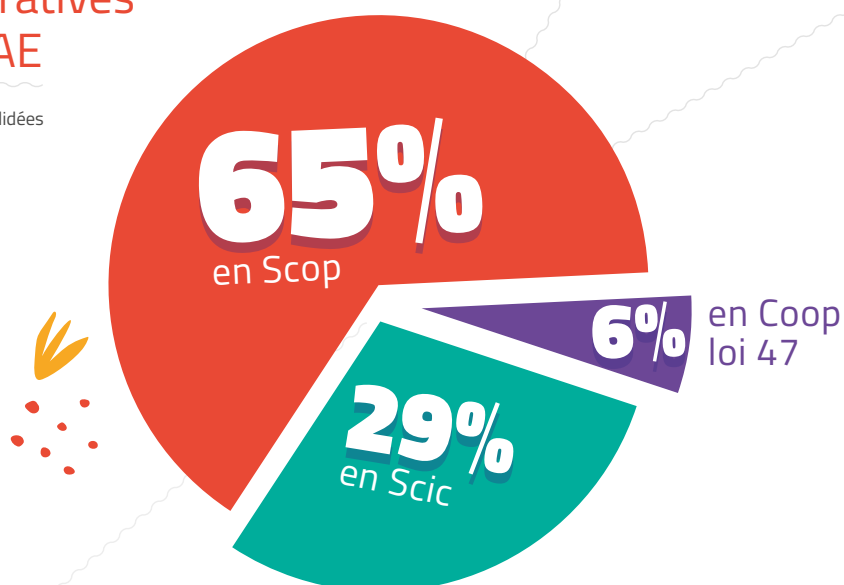


# Un conseil d'administration représentatif de la diversité des CAE

Les chiffres 2024 confirment le poids et la diversité des CAE en France. Pour avoir un aperçu de la représentation de la diversité des CAE, ces chiffres sont mis en regard de la diversité représentée au sein de son conseil d'administration\*.

## Formes coopératives des CAE

Données consolidées des CAE 2024

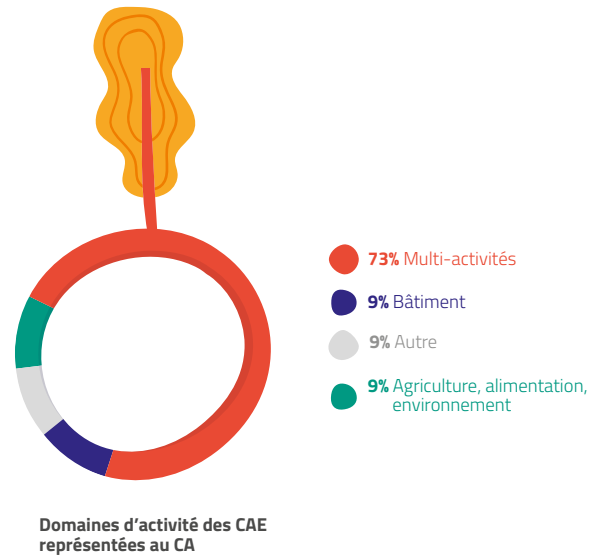
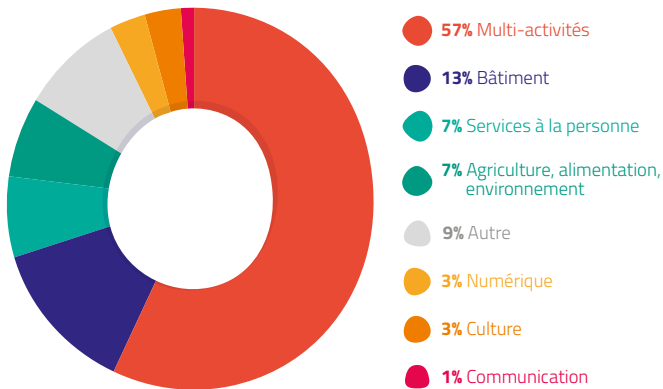


Formes coopératives des CAE représentées au CA

\* Les statuts de la Fédération des CAE prévoient que l'assemblée générale entend un rapport sur « la diversité des CAE et de leurs membres au regard de leur représentation au sein du conseil d'administration de la fédération. » (article 9-2)

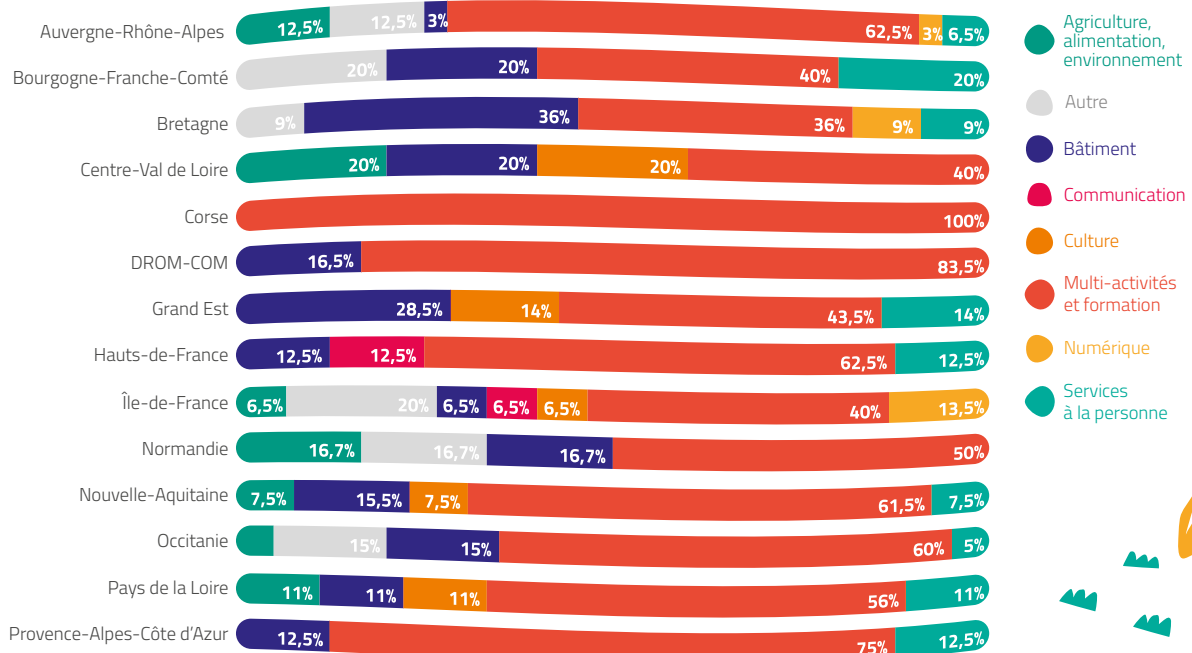
## Domaines d'activité des CAE

Données consolidées des CAE 2024 - 149 répondantes



## Répartition des domaines d'activité des CAE selon les régions

Données consolidées des CAE 2024 - 149 répondantes



## Effectifs des CAE



+ de **11 469**  
 entrepreneur-ses en CAE en 2024  
 + de **6 592** entrepreneur-ses salarié-es\*  
 et près de **4 877** porteur-ses de projet\*\*

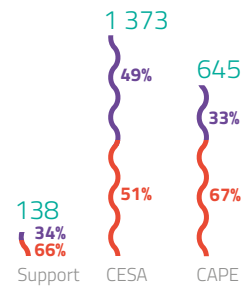
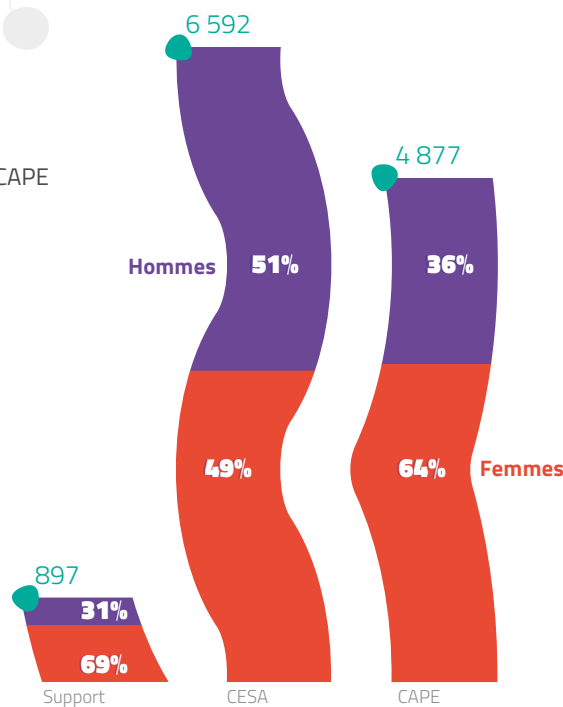
### Effectifs et répartition femmes/hommes

Au global, au sein des CESA/CAPE

**55%**  
de femmes  
et

**45%**  
d'hommes

Données consolidées  
des CAE 2024



Les effectifs au sein  
des CAE membres du conseil  
d'administration de la fédération

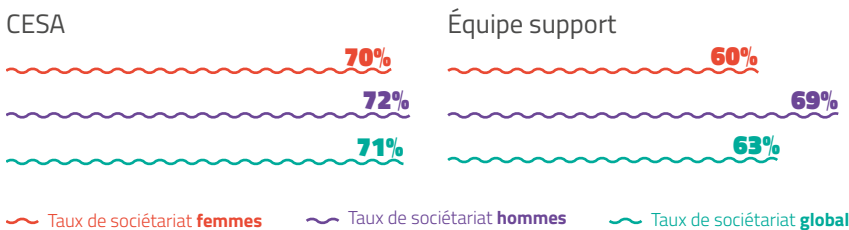
Total CAPE + CESA : 2 156

57% de femmes et 43% d'hommes

## Taux de sociétariat chez les salarié-es des CAE



**4 634**  
ESA sociétaires de leur CAE



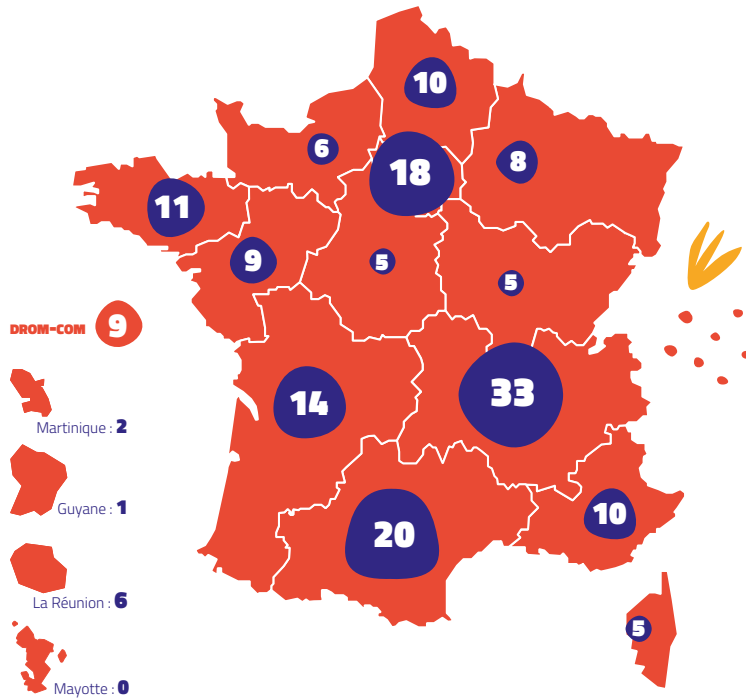
Chez les CAPE,  
le sociétariat reste très  
marginal, avec un taux  
de 3% pour les femmes  
et 6% pour les hommes

\* Titulaires d'un contrat d'entrepreneur salarié associé (CESA)  
 \*\* Titulaires d'un contrat d'appui au projet d'entreprise (CAPE)

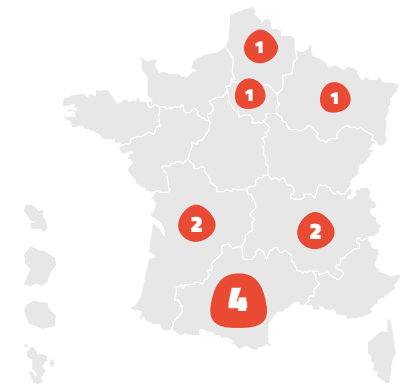


## Région d'implantation des CAE

Données consolidées des CAE 2024  
(163 répondantes)



**141**  
CAE membres  
à fin 2024



CAE représentées au CA

## Effectifs des CAE en région en 2024

(163 répondantes)

Régions	Nombre de CAE	Nombre de CESA/CAPE	Nombre équipe support
Auvergne-Rhône-Alpes	33	2 600	216
Bourgogne-Franche-Comté	5	352	37
Bretagne	11	989	54
Centre-Val de Loire	5	229	16
Corse	5	284	48
Grand Est	8	552	32
Hauts-de-France	10	544	34
DROM-COM	9	274	32
Île-de-France	18	1 092	77
Normandie	6	474	40
Nouvelle-Aquitaine	14	980	88
Occitanie	20	1 751	108
Pays de la Loire	9	843	60
Provence-Alpes-Côte d'Azur	10	505	55
<b>Total</b>	<b>163</b>	<b>11 469</b>	<b>897</b>



Répartition des CAE représentées au conseil d'administration de la fédération et de leurs effectifs

Régions	Nombre de CAE	Nombre de CESA/CAPE	Nombre équipe support
Auvergne-Rhône-Alpes	2	372	36
Grand Est	1	203	5
Hauts-de-France	1	170	8
Île-de-France	1	469	33
Nouvelle-Aquitaine	2	296	26
Occitanie	4	508	30
<b>Total</b>	<b>11</b>	<b>2 018</b>	<b>138</b>

# Données économiques et financières



163 répondantes

## à noter

Le remplissage de chaque champ étant très variable d'une CAE à l'autre, le nombre de répondants dont les données sont mobilisées pour chaque élément d'analyse est précisé. Les ratios exprimés le sont sur des données complètes et comparables entre elles.



Les CAE génèrent

# 318 588 845 €

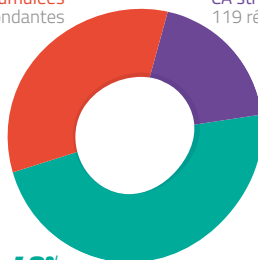
**de chiffre d'affaires en 2024**  
(317 762 626 € en 2023)

CA cumulé = CA structure + CA entrepreneurial,  
hors subventions, contribution coopérative et échanges internes



**34%**  
subventions  
cumulées  
117 répondantes

**18%**  
CA structure  
119 répondantes



## Répartition des produits de la structure

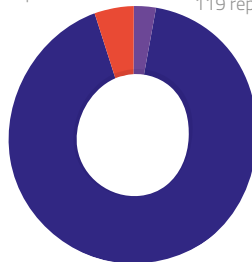
en moyenne **428 749 €**

**-6%** par rapport à 2023

**48%**  
contribution  
coopérative  
137 répondantes

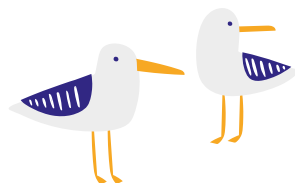
**5%**  
subventions  
cumulées  
117 répondantes

**3%**  
CA structure  
119 répondantes



## Répartition du chiffre d'affaires des CAE

**92%**  
CA entrepreneurial  
139 répondantes



## Répartition des produits des entrepreneur-ses

**5%**  
échanges internes  
101 répondantes



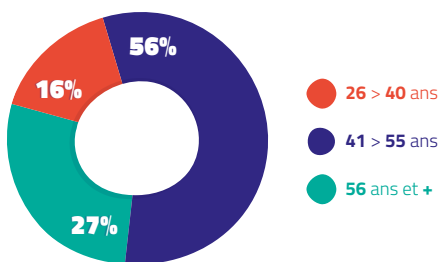
**95%**  
CA entrepreneurial  
139 répondantes

# La diversité des membres du conseil d'administration

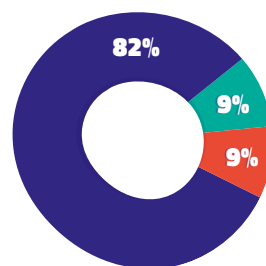
Le conseil d'administration reflète également la diversité des membres des CAE.



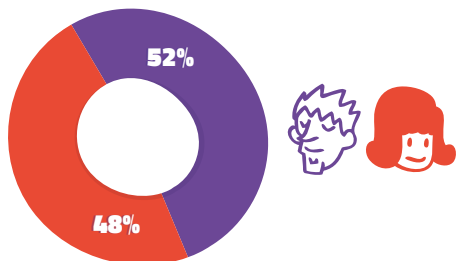
## Âge des dirigeant-es des CAE



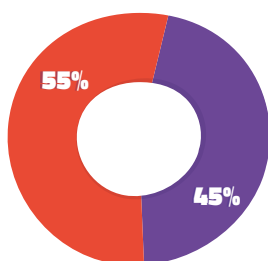
## Âge des membres du conseil d'administration de la Fédération des CAE



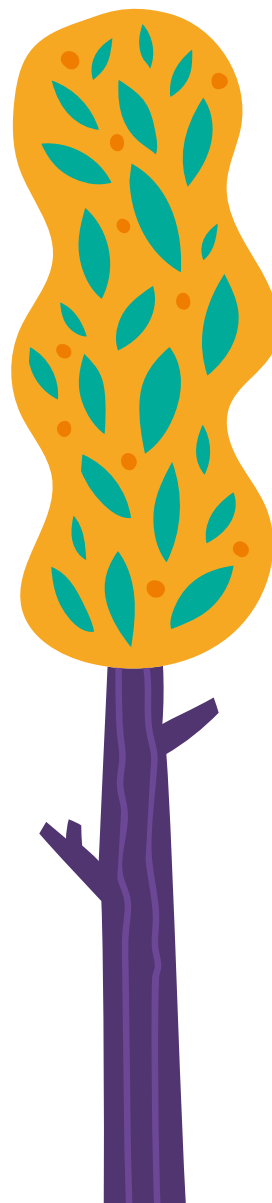
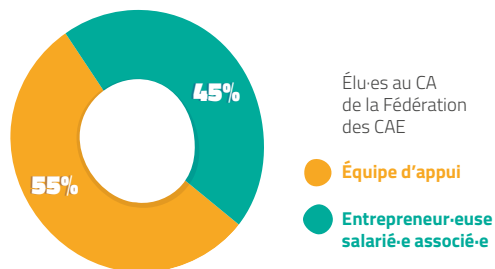
## Genre des dirigeant-es des CAE



## Genre des membres du Conseil d'administration de la Fédération des CAE



## Contrat des membres du Conseil d'administration au sein de leur CAE





**163**  
CAE en 2024

Implantées dans 14 régions françaises



**11 500**

entrepreneur-ses

6 500 salarié-es

et 5 000 porteur-ses  
de projets CAPE



**318**  
millions d'euros  
de chiffre d'affaires



FÉDÉRATION DES COOPÉRATIVES  
D'ACTIVITÉ ET D'EMPLOI

entreprendre pour soi dans  
une entreprise partagée

